



6^{ème} édition

TOURNOI DE JEUX DE RÔLE ET DE WARGAMES

**6 & 7 août 2005
Salle Gérard Philipe
La Garde**



La Crypte du Jeu
Marseille

Bienvenue à la 6^{ème} édition !

Un an déjà depuis notre dernière rencontre...

Mais à peine le tournoi achevé, les Tisseurs de Rêves travaillent sur l'édition suivante. Outre le programme traditionnel, nous vous réservons tout de même quelques surprises. Alors, sortez vos armées d'Orques, de Morts-Vivants, de Griffons ou encore de Wolfen, Confrontation entre en lice pour la première fois.

www.lestisseursdereves.org, c'est l'adresse du nouveau site internet des Tisseurs. Nouveau graphisme, nouvelles mises à jour, ce site est une source d'information supplémentaire. N'hésitez pas à nous rendre visite.

Ce tournoi est le vôtre, profitez-en.

**P
R
O
G
R
A
M
M
E**

Samedi 6 août

9h	Accueil des participants
10h	Fin des inscriptions
11h	1 ^{er} tour de Warhammer
11h30	Briefing des maîtres de jeux
13h	1 ^{ère} ronde JdR
14h	1 ^{er} tour de peinture sur figurines
19h30	2 ^{ème} tour de peinture sur figurines
20h30	Conférence

Dimanche 7 août

10h	Reprise warhammer Briefing des maîtres de jeux
11h	2 ^{ème} ronde JdR
14h	3 ^{ème} tour de peinture sur figurines
18h	Fin des parties et des campagnes Bourse aux échanges Concours de costumes
19h	Remise des prix
20h	Fin du Tournoi

**Nouveauté 2005
Tournoi de Confrontation
Inscrivez-vous !**

TARIFS

Inscriptions JdR 12 Euros
Inscriptions Wargame 12 Euros
Concours de peinture 4 Euros
(paiement sur place)

T-shirt en vente sur place

Merci de nous retourner
la **fiche d'inscription** dûment rempli.

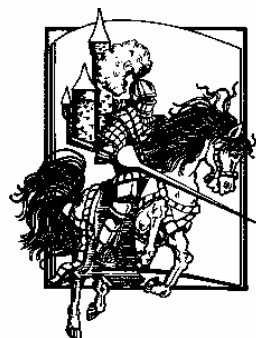
Pour enregistrer votre inscription
correctement, nous vous demandons
de bien vouloir écrire en
LETTRE CAPITALE et LISIBLEMENT.

Les Nocturnes Médiévales de La Garde

La ville de La Garde organise les Nocturnes Médiévales.

De 20h à minuit, la commune opère un retour à l'époque des chevaliers : tournois, combats épiques, authentiques camps de vie, reconstitutions historiques, ateliers initiatiques...

Les soirées sont animées par des saltimbanques et autres troubadours.



Concours de costumes

A l'occasion des Médiévales de La Garde, les Tisseurs organisent un **concours de costumes "Médiévales fantastiques"**. Les participants devront défiler devant un jury. Les costumes les plus originaux et les plus imaginatifs seront récompensés.

Taverne du Grincheux, le refuge des ventres faims

Fidèle à son poste, le Grincheux vous accueille dans son refuge. Il vous préparera ses meilleures ripailles et vous laissera choisir parmi ses breuvages, avec des prix défiant toutes concurrences. Prenez des forces, vous en aurez besoin !

Menu du Grincheux

Sandwich
(pâté/jambon/fromage)
+ soda ou eau

2 €

Pour le bon déroulement du tournoi, il est essentiel que chacun suive ces quelques règles de savoir-vivre :

- respect des locaux et du matériel,
- respect envers les autres participants et les visiteurs,
- il est interdit de fumer dans les locaux,
- les personnes en état d'ébriété ou ayant une attitude douteuse ne seront pas admises dans l'enceinte du tournoi,
- de même que l'organisation se réserve le droit d'expulser toutes personnes (participants et visiteurs) perturbant le bon déroulement du tournoi,
- pendant la durée du tournoi, les Tisseurs de Rêves déclinent toutes responsabilités en cas de vol et de perte de vos biens personnels.

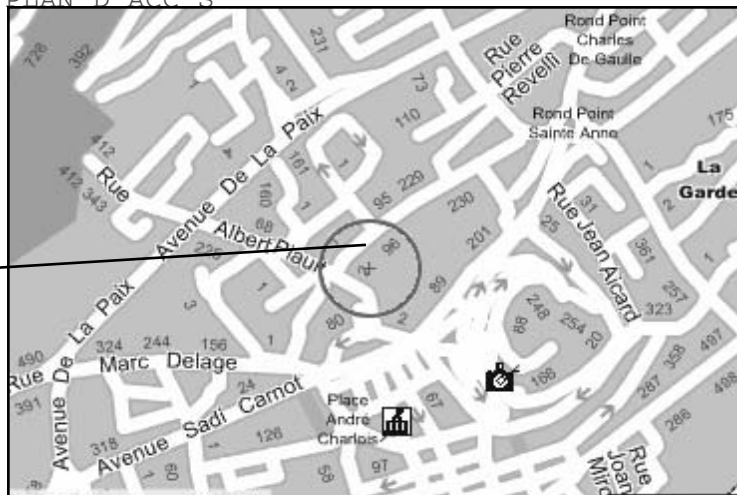
Nouveau : www.lestisseursdereves.org

Les Tisseurs de Rêves vous présentent leur nouveau site internet. Nouveau graphisme, nouvelles rubriques, une mise à jour régulière, le nouveau site internet est la vitrine du Tournoi. Retrouvez les réglemens wargame et la fiche d'inscription en ligne. Bonne visite !

Bienvenue à la Garde !

La Garde est située à 8 km à l'est de Toulon, entre le mont Coudon et la mer Méditerranée. Lové sur un piton rocheux, le vieux village a préservé son caractère médiéval. Au sommet du rocher se dresse l'église romane Notre-Dame (XII^e siècle). Construction puissante, elle faisait partie, avec le château fort, d'un ensemble défensif dont il ne reste qu'une tour et quelques vestiges de remparts.

PLAN D'ACCÈS



Salle Gérard Philipe
Médiathèque Louis-Aragon
Rue Charles Sandro
83130 La Garde

INFOS PRATIQUES

Transports

Gare SNCF de Toulon

La Gare est située en plein centre ville de Toulon.

Numéro à tarif spécial : 36 65

Correspondances bus Toulon - La Garde

Ligne 19 : Observatoire (Toulon) - Planquette (La Garde)

Ligne 191 : Observatoire (Toulon) - Université Nord (La Garde)

Parking

Si vous vous déplacez en voiture, un grand parking gratuit jouxte la Salle Gérard Philipe.

La manifestation dure 36 heures non-stop.
Pour les moins vaillants, munissez-vous
d'un sac de couchage et d'un oreiller.
Attention, salle climatisée.

Les Tisseurs de Rêves

c/o Stéphane CHAUSSAT

64, rue Médecin Colonel Blanc - 83130 La Garde

06 66 01 29 56 / chocho_s@yahoo.fr

+ d'info ? www.lestisseursdereves.org

